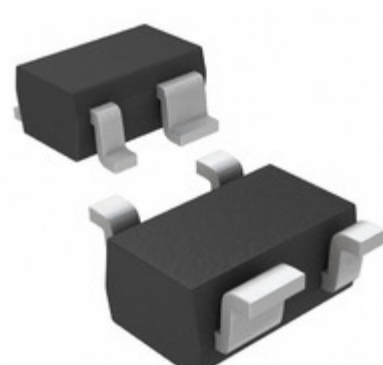


MAX6386XS31D2+T



Obrázky jsou pouze orientační.
Podrobné informace o produktu naleznete v části Technické údaje produktu.
Koupit MAX6386XS31D2+T s důvěrou od Component-World.HK, 1 rok záruka



Part Number: [MAX6386XS31D2+T](#)

Výrobce: [Maxim Integrated](#)

Popis: IC MPU/RESET CIRC 3.08V SC70-4

Datový list: [Part Numbering System](#)

[MAX6381-90](#)

RoHS Status: Bez olova / V souladu RoHS

Ship From: Hong Kong

Shipment Way: DHL/Fedex/TNT/UPS/EMS

[Request For Quotation](#)

PARAMETR PRODUKTU

Part Number	MAX6386XS31D2+T	Výrobce	Maxim Integrated
Popis	IC MPU/RESET CIRC 3.08V SC70-4	Stav volného vedení / RoHS	Bez olova / V souladu RoHS
Dostupné množství	4110 pcs	Datový list	Part Numbering System MAX6381-90
Kategorie	Integrované obvody (IC)	Napětí - Práh	3.08V
Typ	Simple Reset/Power-On Reset	Dodavatel zařízení Package	SC-70-4
Série	-	resetování Prodleva	20 ms Minimum
resetovat	Active Low	Obal	Tape & Reel (TR)
Paket / krabice	SC-82A, SOT-343	Výstup	Open Drain or Open Collector
Provozní teplota	-40°C ~ 125°C (TA)	Počet napití Sledované	1
Typ montáže	Surface Mount	Úroveň citlivosti na vlhkost (MSL)	1 (Unlimited)
Stav volného vedení / RoHS	Lead free / RoHS Compliant	Detailní popis	Supervisor Open Drain or Open Collector 1 Channel SC-70-4
Číslo základní části	MAX6386		

Component-World.com je spolehlivý distributor elektronických součástek. Specializujeme se na všechny elektronické komponenty řady Maxim Integrated. Máme 4110 kusy Maxim Integrated MAX6386XS31D2+T na skladě dostupných. Vyžádejte si citát z distributora součástí elektroniky na Component-World.com, náš prodejní tým vás bude kontaktovat do 24 hodin.

RFQ Email: info@Components-World.com

SOUVISEJÍCÍ PRODUKTY

	Část#: MAX6386XS31D5+T Popis: IC MPU/RESET CIRC 3.08V SC70-4	Výrobci: Maxim Integrated	Dotaz
	Část#: MAX6386XS31D3+T Popis: IC MPU/RESET CIRC 3.08V SC70-4	Výrobci: Maxim Integrated	Dotaz
	Část#: MAX6386XS27D1+T Popis: IC MPU/RESET CIRC 2.70V SC70-4	Výrobci: Maxim Integrated	Dotaz
	Část#: MAX6386XS28D3+T Popis: IC MPU/RESET CIRC 2.80V SC70-4	Výrobci: Maxim Integrated	Dotaz
	Část#: MAX6386XS45D3+T Popis: IC MPU/RESET CIRC 4.50V SC70-4	Výrobci: Maxim Integrated	Dotaz
	Část#: MAX6386XS31D5+ Popis: IC MPU/RESET CIRC 3.08V SC70-4	Výrobci: Maxim Integrated	Dotaz
	Část#: MAX6386XS45D1-T Popis: IC MPU/RESET CIRC 4.50V SC70-4	Výrobci: Maxim Integrated	Dotaz
	Část#: MAX6386XS29D3-T Popis: IC MPU/RESET CIRC 2.93V SC70-4	Výrobci: Maxim Integrated	Dotaz
	Část#: MAX6386XS29D1+T Popis: IC MPU/RESET CIRC 2.93V SC70-4	Výrobci: Maxim Integrated	Dotaz
	Část#: MAX6386XS31D3-T Popis: IC MPU/RESET CIRC 3.08V SC70-4	Výrobci: Maxim Integrated	Dotaz
	Část#: MAX6386XS29D2+T Popis: IC MPU/RESET CIRC 2.93V SC70-4	Výrobci: Maxim Integrated	Dotaz
	Část#: MAX6386XS31D7+T Popis: IC MPU/RESET CIRC 3.08V SC70-4	Výrobci: Maxim Integrated	Dotaz
	Část#: MAX6386XS44D3-T Popis: IC MPU/RESET CIRC 4.38V SC70-4	Výrobci: Maxim Integrated	Dotaz
	Část#: MAX6386XS29D2-T Popis: IC MPU/RESET CIRC 2.93V SC70-4	Výrobci: Maxim Integrated	Dotaz
	Část#: MAX6386XS29D5-T Popis: IC MPU/RESET CIRC 2.93V SC70-4	Výrobci: Maxim Integrated	Dotaz
	Část#: MAX6386XS29D3+T Popis: IC MPU/RESET CIRC 2.93V SC70-4	Výrobci: Maxim Integrated	Dotaz
	Část#: MAX6386XS28D5+T Popis: IC MPU/RESET CIRC 2.80V SC70-4	Výrobci: Maxim Integrated	Dotaz
	Část#: MAX6386XS44D3+T Popis: IC MPU/RESET CIRC 4.38V SC70-4	Výrobci: Maxim Integrated	Dotaz
	Část#: MAX6386XS29D1-T Popis: IC MPU/RESET CIRC 2.93V SC70-4	Výrobci: Maxim Integrated	Dotaz
	Část#: MAX6386XS46D1+T Popis: IC MPU/RESET CIRC 4.63V SC70-4	Výrobci: Maxim Integrated	Dotaz

Související klíčová slova pro MAX6386XS31D2+T

Maxim Integrated MAX6386XS31D2+T.	MAX6386XS31D2+T distributor	MAX6386XS31D2+T dodavatel	MAX6386XS31D2+T Cena
MAX6386XS31D2+T Stáhnout datasheet.	MAX6386XS31D2+T Datasheet.	MAX6386XS31D2+T Stock.	koupit MAX6386XS31D2+T.
Maxim Integrated MAX6386XS31D2+T.			